

POLITIQUE RSE

2023
2024



LE LABORATOIRE AUTREMENT
medac

SOMMAIRE

	Mot de la Direction	3
	A propos de medac	4
	Notre politique RSE	6
	Gouvernance	7
	Accès aux soins	9
	Droits de l'Homme et Ressources Humaines	12
	Ethique	16
	Environnement et Développement Durable	21
	Achats Responsables	25
	Quelques chiffres clés	28

MOT DE LA DIRECTION

L'ensemble des collaborateurs medac s'engage au quotidien pour apporter la meilleure qualité de soin à nos patients.

Nous sommes conscients de notre responsabilité envers la société et la planète, et nous nous engageons à intégrer des pratiques durables et éthiques dans toutes nos activités.

Notre politique RSE reflète notre engagement à être une entreprise socialement responsable, déterminée à aligner nos valeurs avec nos actions, à contribuer positivement à la société et à limiter notre impact sur l'environnement, tout en fournissant des produits et des services de haute qualité à nos patients et partenaires.

Notre politique RSE repose sur trois prérequis fondamentaux :

1. Engagement envers nos Parties Prenantes : Nous considérons les patients, les professionnels de santé et nos fournisseurs comme des partenaires essentiels de notre réussite. Notre engagement se traduit par une communication transparente, des relations basées sur la confiance, et le respect de nos engagements contractuels.

2. Responsabilité Environnementale : Nous sommes conscients de l'impact de nos activités sur l'environnement. C'est pourquoi nous nous efforçons de réduire notre empreinte carbone, de minimiser notre consommation de ressources naturelles, et de promouvoir l'innovation pour des produits et des solutions plus respectueux de l'environnement.

3. Responsabilité Sociétale : Nous nous soucions profondément du bien-être de nos employés et de notre impact sur notre écosystème local et sur la société en général. Nous nous engageons à créer un environnement de travail sûr et inclusif, à soutenir des initiatives sociales positives, et à être un acteur responsable au sein de nos communautés.

À PROPOS DE MEDAC

La filiale française du groupe medac (laboratoire familial allemand, fondé en 1970) a été créée en 2011. Depuis plus de 10 ans, nous nous engageons pour **accompagner les patients dans la prise en charge de leur pathologie**, notamment dans le domaine de la rhumatologie, de la dermatologie, de l'oncologie, de l'urologie et de l'hématologie.



Nous accomplissons nos objectifs en ayant en permanence à l'esprit l'intérêt des patients et de la Santé Publique :

- **Sécuriser** l'approvisionnement du marché français en produits essentiels.
- Poursuivre le **développement clinique et pharmaceutique** d'anciennes molécules qui ont démontré leur efficacité.
- Développer des **thérapies innovantes** pour répondre à des besoins médicaux peu ou pas couverts.
- Mettre à disposition une gamme de médicaments, l'optimiser et proposer **des évolutions au service du patient**.

NOTRE MISSION

Donner chaque jour le meilleur de nous-même pour développer des traitements essentiels reconnus et innovants y compris dans des domaines thérapeutiques délaissés ou peu couverts.

NOTRE VISION

Être un acteur incontournable œuvrant pour la Santé Publique en étant un partenaire référent pour les patients et professionnels de santé sur nos aires thérapeutiques de prédilection.

Viser la croissance par l'excellence, sans compromis, dans nos aires thérapeutiques essentielles, matures ou innovantes, tout en conservant l'ADN de medac.

L'humain est le fondement de notre entreprise : avec nos collaborateurs, nous nous appuyons sur nos valeurs partagées pour soutenir notre ambition commune et agir collectivement de manière responsable, avec impact.

Nous cultivons notre esprit entrepreneurial en permettant à chacun d'être acteur du développement.

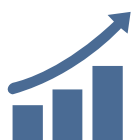


MEDAC FRANCE EN BREF



38

collaborateurs siège



89M€

de chiffre d'affaires



+50

spécialités



10

aires thérapeutiques

Le siège de medac
France est basé à

Lyon



NOTRE POLITIQUE RSE

GOUVERNANCE

La Responsabilité Sociétale des Entreprises (RSE) est un enjeu majeur pour l'ensemble du secteur pharmaceutique.

Le groupe medac en a fait un **pilier** de sa stratégie 2030. La filiale française, medac France, a monté un **groupe projet** qui a travaillé pendant plus d'un an à la mise en œuvre d'une politique RSE pragmatique et efficace.

En septembre 2022, un **audit RSE** a été réalisé sur la base du référentiel Ecovadis.

Ce référentiel permet aux entreprises d'évaluer leurs performances en matière de RSE (responsabilité sociétale et environnementale) au regard de **sept grandes thématiques**.

THÉMATIQUES DU RÉFÉRENTIEL ECOVADIS

- 1 Appartenance à des programmes internationaux
- 2 Social & Droits de l'Homme
- 3 Achats Responsables
- 4 Développement Durable

- 5 Ethique / Compliance
- 6 Audit d'évaluation RSE / Certification
- 7 Reporting

Cet audit a permis de **recenser** les sujets adressés et les sujets non adressés au sein de medac France, d'**évaluer** la maturité du laboratoire sur les thématiques du référentiel, et d'établir une base de réflexion sur les mesures à **mettre en œuvre** et à développer au sein de la filiale.

A l'issue de l'audit, medac France a obtenu la **médaille de bronze Ecovadis** pour l'année 2023.



GOUVERNANCE

Un **groupe projet dédié** à la RSE composé de 6 salariées et 4 membres du Comité de Direction a été mis en place en novembre 2022 et a permis à ces collaborateurs de consacrer une partie de leur temps de travail au traitement du sujet.

En janvier 2023, un **questionnaire RSE** a été transmis à l'ensemble des collaborateurs medac France et a obtenu 90% de participation.

Ce questionnaire a permis de décrypter et de mettre en avant les attentes des salariés quant à la politique RSE de medac France, ainsi que leur engagement sur le sujet.

Ainsi, **96% des répondants estiment la RSE comme étant "Indispensable"** pour la filiale.

Entre janvier et juin, le groupe RSE s'est réuni à 4 reprises afin de faire avancer la mise en place de la politique RSE du laboratoire.

Cette politique repose sur **5 piliers** :

- Accès au soin
- Droits de l'Homme et Ressources Humaines (RH)
- Environnement
- Ethique
- Achats Responsables

Des objectifs, des actions et des indicateurs ont été définis pour chacun de ces piliers et sont présentés dans ce document qui représente l'aboutissement de ce travail collectif.



ACCÈS AUX SOINS

DÉFINITION

Le **droit à la santé pour les patients** a toujours été la première priorité pour medac France.

Le laboratoire met tout en œuvre au quotidien pour **garantir la continuité des soins** pour les patients, et pour mettre à leur disposition des **produits sûrs et efficaces**.

Le groupe medac s'attache à développer son offre de spécialités en privilégiant les **aires thérapeutiques délaissées ou peu travaillées**.

Le laboratoire investit à la fois dans le **développement de nouvelles indications** pour des molécules anciennes reconnues, mais aussi dans le développement de **nouveaux traitements innovants**.

A ce jour, la quasi-totalité (98%) des spécialités commercialisées par medac sont inscrites sur la liste des Médicaments d'Intérêt Thérapeutique Majeur.

ORGANISATION

Notre équipe **Qualité** est en charge de la création et de la mise en œuvre de nos **processus qualité** qui permettent de garantir la mise à disposition de produits sûrs et efficaces. Ce service est également chargé du **traitement des réclamations** qualité.

L'équipe **Approvisionnement** est en charge des activités de planification, et s'assure de la **disponibilité permanente** des produits afin de garantir la **continuité des soins**.

Notre Département **Affaires Réglementaires** s'assure du respect des aspects réglementaires, garantissant la **sécurité** et la **sûreté** des médicaments.

Notre Département **Médical**, qui intègre également les activités d'**information médicale** et de **pharmaco/matériovigilance**, joue également un rôle crucial dans l'accès aux soins.

En échangeant quotidiennement avec les professionnels de santé et les patients, nos équipes s'assurent non seulement que les médicaments sont **utilisés de manière optimale**, mais aussi que les **retours des patients et des professionnels de santé sont pris en compte** pour adapter nos produits si besoin.

Medac investit également dans des **essais cliniques** dans le but de **développer de nouvelles spécialités ou indications**.

L'objectif est de répondre à la demande de soins du plus grand nombre de patients.

Nous communiquons au quotidien avec les autorités compétentes pour **prévenir et gérer les risques de ruptures**.

Lorsque cela s'avère nécessaire, nous mettons en œuvre des **plans de gestion des pénuries** en concertation avec les autorités, **les associations de professionnels de santé** et les **associations de patients**.

Nos axes de décisions prioritaires s'articulent toujours **autour du patient et de la volonté de traiter tous les malades**.

A titre préventif, le laboratoire a mis en place, à chaque fois que c'est possible, un **double sourcing des principes actifs** : cela permet de **sécuriser l'approvisionnement** et donc de prévenir les pénuries.

Notre fonctionnement comme nos procédures internes sont **régulièrement audités et inspectés** pour garantir un fonctionnement optimal du laboratoire.

Enfin, toutes nos équipes étant mobilisées autour des enjeux de l'accès aux soins, chaque collaborateur (quel que soit sa fonction) est **formé aux enjeux pharmaceutiques** et à la maîtrise de notre **politique Qualité**.

NOTRE POLITIQUE

FABRICATION EUROPÉENNE

Faire notre maximum pour **maintenir et développer la fabrication européenne** des produits, pour limiter à la fois les risques de ruptures et notre impact sur l'environnement.



INNOVATION

Investir dans des **études cliniques** pour développer, dans des domaines thérapeutiques délaissés :

- Des nouvelles indications pour nos molécules anciennes.
- Des thérapies innovantes.



CONTINUITÉ DES SOINS

Maintenir nos **plans de gestion des pénuries** en lien avec les autorités et les associations de professionnels de santé.



PRISE EN COMPTE DES PATIENTS

Prendre en compte le **retour des patients et des professionnels de santé** dans le développement de nos produits, notamment en développant des liens avec les associations de patients.



FORMATION

Continuer à **former nos collaborateurs** afin de rester en conformité avec les législations en vigueur.



Nos objectifs pour aller plus loin

- Créer un groupe de travail dédié aux interactions avec les associations de patients, notamment en nommant un référent patients au sein de nos équipes.
- Développer des actions de formation et d'information auprès des collaborateurs sur les enjeux patients.

DROITS DE L'HOMME ET RH

DÉFINITION

L'Humain est au cœur des valeurs de medac France, que ce soit pour nos collaborateurs, pour les patients ou pour nos partenaires.

Notre vision l'affirme clairement :

“L'humain est le fondement de notre entreprise : avec nos collaborateurs, nous nous appuyons sur nos valeurs partagées pour soutenir notre ambition commune et agir collectivement de manière responsable, avec impact.”

Le **respect des Droits de l'Homme** est un impératif au sein du groupe medac :

“Nous promovons la diversité en tant qu'élément fondamental de notre culture d'entreprise et nous nous engageons à respecter scrupuleusement les Droits de l'Homme.

Nous prenons nos décisions - commerciales, professionnelles, personnelles indépendamment de la couleur de la peau, du sexe, de la langue, de la religion, des convictions politiques ou autres, de l'origine ethnique ou sociale,

de la naissance ou de tout autre critère discriminant. Nous rejetons totalement le travail forcé, le travail des enfants et toute autre forme d'esclavage moderne.”

L'ensemble des collaborateurs medac est sensibilisé à ces sujets notamment via le Code de Conduite.

Nous sommes également très attentifs à la **qualité de vie au travail** de nos collaborateurs. Notre récent emménagement dans des locaux neufs, pensés pour favoriser le **bien-être** et la **collaboration** au sein de nos équipes, a permis de réaffirmer notre attachement à la convivialité et à la bienveillance dans notre quotidien.

Au delà de notre cadre de travail, le bien-être de nos collaborateurs dépend également de notre capacité à garantir un bon équilibre entre vie personnelle et professionnel : ainsi, lors des entretiens annuels d'évaluation 2023, nos équipes ont évalué à **4,71 sur 5** leur capacité à concilier vie pro et vie perso, et à **4,94 sur 5** leur capacité à exercer leur droit à la déconnexion.

DROITS DE L'HOMME ET RH

Enfin, nous attachons une importance toute particulière au **développement de nos salariés** : en **donnant du sens** à la mission de chacun, en favorisant la **transversalité** et en investissant dans le **développement des compétences**, nous donnons à toutes et tous les moyens et les opportunités d'agir avec impact.

ORGANISATION

Le pilotage des sujets liés au respect des Droits de l'Homme et aux Ressources Humaines est assuré par notre équipe **Ressources Humaines**, à travers ses différentes missions.

NOTRE POLITIQUE

QUALITÉ DE VIE AU TRAVAIL

- Assurer la **santé** et la **sécurité** des collaborateurs sur le lieu de travail et durant leurs trajets.
- Effectuer régulièrement des questionnaires type Great Place To Work pour **mesurer le climat social** de l'entreprise.
- Poursuivre et développer nos actions qui facilitent et **rendent plus agréable le quotidien des collaborateurs** : moments conviviaux, matériel (doubles écrans...), accessibilité des locaux, flexibilité du travail...



DROITS DE L'HOMME

- Mettre en place tous les outils nécessaires pour s'assurer du respect de nos engagements sur les thèmes de la **diversité**, de l'**égalité des chances**, de l'**inclusion**...
- Poursuivre nos **engagements sociétaux** auprès d'associations locales et nationales, pour des causes qui nous tiennent à cœur.



En adhérant à l'**Entreprise Des Possibles (EDP)**, medac permet à ses collaborateurs de s'engager pour les plus démunis de trois façons différentes :

- Participer à l'une des nombreuses missions proposées par l'EDP avec 1/2 journée de volontariat prise sur le temps de travail
- Faire un don de congés payés, dont le montant est abondé à 100% par medac France
- Faire un don de vêtements ou de fournitures scolaires



est un collectif d'entreprises engagées, avec leurs collaborateurs, aux côtés d'acteurs publics et d'associations pour aider les sans-abri et les plus fragiles. Leur objectif est de mobiliser des ressources humaines, financières et immobilières pour amplifier l'action des associations sur le terrain.

NOTRE POLITIQUE

DÉVELOPPEMENT RH

- Nous nous engageons à poursuivre la **gestion et le développement des compétences** de nos collaborateurs.

Par exemple, nous avons mis en place un entretien professionnel annuel (et non tous les deux ans comme prévu par la loi) afin de faire un point régulier sur les compétences et les aspirations de chacun et chacune.

Nous investissons également dans la formation de nos équipes (cette année, 100% de nos collaborateurs bénéficient d'au moins une formation), et dans le développement de la transversalité.

- Nous avons à cœur de **reconnaitre la performance collective** au delà de la seule performance individuelle.
- Nous sommes également fiers de pouvoir donner à celles et ceux qui le souhaitent la possibilité de **représenter medac France dans des instances externes** (groupes de travail, associations professionnelles..).

NOS OBJECTIFS POUR ALLER PLUS LOIN

- Renforcer nos **partenariats** avec les organismes externes qui nous accompagnent et proposer régulièrement des **ateliers sur des sujets de prévention**.
- **Formaliser** nos politiques RH sur divers sujets : handicap, diversité...
- Intégrer notre politique RSE dans le **parcours d'intégration** de nos nouveaux collaborateurs.
- Devenir signataires de la **Charte des 1000**.



La charte des 1000 entreprises qui **s'engagent pour l'insertion et l'emploi** dans le Grand Lyon a été lancée à l'initiative de la Maison de l'Emploi de Lyon et vise à inciter les entreprises qui le souhaitent à **conduire des actions en faveur de l'emploi et de l'insertion**, grâce à plusieurs approches : recruter autrement, contribuer à l'accès à l'emploi, faire connaître les métiers de l'entreprise, participer au développement des compétences sur le territoire...

ÉTHIQUE

DÉFINITION

Notre système d'éthique regroupe un **ensemble de processus et de mesures organisationnelles** destinés à assurer que notre laboratoire, nos dirigeants et nos salariés **respectent les normes juridiques et éthiques** applicables, de la protection des données au blanchiment d'argent et à la corruption, en passant par la collaboration avec les professionnels de santé.

Nous nous mobilisons pour **délivrer des produits sûrs et de haute qualité aux patients.**

Nous prenons la mesure de la confiance que les patients, les professionnels de santé et nos partenaires commerciaux placent en nous.

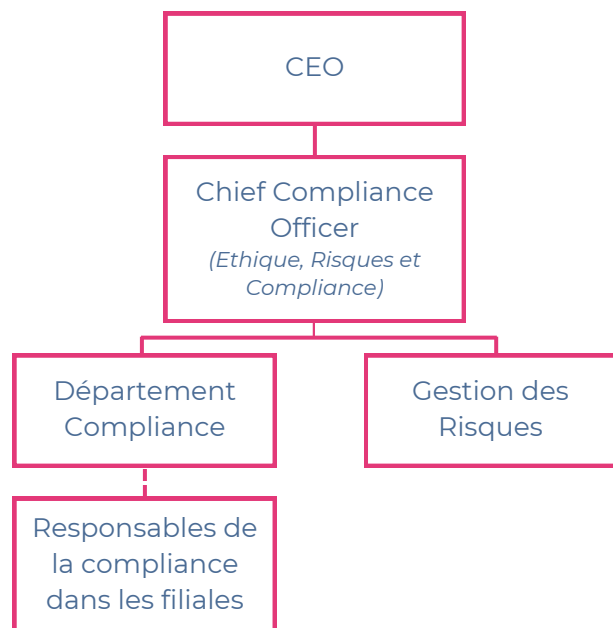
Notre réputation et nos succès commerciaux s'appuient sur **notre sens des responsabilités et notre intégrité.**

ORGANISATION

Le groupe medac a mis en place une gouvernance éthique en nommant un "Chief Compliance Officer" (CCO, Directeur Compliance) en 2021, dont le rôle est de **déployer au sein de chaque filiale le**

système de compliance développé par le groupe medac.

Rapportant directement au CEO (Directeur Général) du groupe medac, il assure le suivi de la mise en œuvre du système de compliance au sein du groupe et apporte son **expertise stratégique.**



L'arrivée de ce CCO a permis de tisser un réseau "compliance" avec des points de contact dans chacune des filiales. Ce réseau veille à la mise en œuvre locale du système et accompagne les collaborateurs sur les thématiques d'éthique et d'intégrité.

Au sein de medac SAS, le pilotage de notre système de conformité est assuré par notre **équipe juridique** (3 personnes), sous la houlette de notre Responsable Financière.

Au-delà de l'application des règles de conformité groupe, nous avons également mis en place notre propre système de conformité qui s'applique à l'ensemble des salariés.

Ce système est composé :

- Du **Code de Conduite**, qui englobe les principes éthiques applicables aux collaborateurs et à l'ensemble des relations avec les partenaires de medac
 - D'une **formation conformité** élaborée pour détailler les règles applicables aux collaborateurs afin que chacun respecte les valeurs du groupe medac. Ces règles sont applicables à tous les collaborateurs, employés et dirigeants. Nous attendons également un comportement éthique de la part de l'ensemble de nos partenaires.
 - D'un **système de lanceur d'alerte** permettant aux employés mais aussi aux personnes extérieures de fournir de façon anonyme des informations confidentielles sur d'éventuelles violations des valeurs et directives du groupe medac.
- D'une **politique et d'une procédure Loi Encadrement des Avantages (LEA) / Transparence des Liens d'Intérêt (TLI)** siège et terrain, applicable à tous les collaborateurs et intégrées au parcours de formation de tout nouvel arrivant. Cette politique est revue tous les deux ans, afin d'assurer une conformité totale avec les règles en vigueur. Une cellule LEA composée de deux personnes, rattachée au service juridique, est dédiée à la gestion des dossiers LEA/TLI et est garante du respect de la LEA/TLI à travers la soumission des dossiers aux autorités et la publication de la transparence sur le site dédié.
 - D'une **formation et d'une procédure RGPD** (Règlement Général sur la Protection des Données) applicables à l'ensemble des collaborateurs et intégrées au parcours de formation de chaque nouveau collaborateur. Cette activité est suivie par le service juridique.
-

NOTRE POLITIQUE

NOTRE OBJECTIF PRINCIPAL

L'éthique est un enjeu majeur pour le groupe medac, car elle met en cause notre responsabilité et notre réputation.

La mise en place de l'ensemble des éléments de notre système de compliance a pour objectif d'éviter :

- Les **comportements inappropriés** en interne et en externe.
- Les **pratiques commerciales** anti-concurrentielles et frauduleuses
- Les situations de **conflits d'intérêt**
- La **fraude** et la **corruption**

CODE DE CONDUITE

Notre code de conduite est la pièce maitresse de notre système éthique : il définit les **normes de comportement éthique** que doivent adopter les collaborateurs medac. Chaque personne rejoignant les équipes medac France reçoit une formation spécifique au code de conduite, qui s'articule autour de 8 grands thèmes :

- La collaboration avec les professionnels de santé
- La collaboration avec nos partenaires commerciaux
- Les conflits d'intérêt
- L'équité dans la concurrence
- Les suspicions de blanchiment d'argent ou de financement du terrorisme
- La réglementation en matière de contrôle des exports et les sanctions associées
- La protection des données
- La protection du secret des affaires

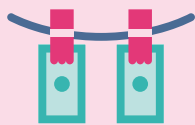


NOTRE POLITIQUE

En plus du code de conduite, de nombreuses politiques composent le système de compliance du groupe medac et sont applicables à l'ensemble des collaborateurs du groupe.

POLITIQUE ANTI-BLANCHIMENT D'ARGENT

La procédure a pour but d'aider tous les employés du groupe medac à **respecter les réglementations relatives à la prévention du blanchiment d'argent et du financement du terrorisme** et d'empêcher le groupe medac ou des employés d'être impliqués dans des délits de blanchiment d'argent.



POLITIQUE ENCADRANT LES RELATIONS AVEC LES PROFESSIONNELS DE SANTÉ

Elle spécifie les relations entre le groupe medac et les professionnels de santé.



POLITIQUE VISANT À LIMITER LES PRATIQUES ANTI-CONCURRENTIELLES

Elle détermine l'interdiction des accords entre entreprises, des décisions prises par des associations d'entreprises ou des comportements coordonnés qui visent à **restreindre la concurrence**.

POLITIQUE ANTI-CORRUPTION

Elle **définit les relations d'affaires du groupe medac** et interdit les pratiques de corruption.



POLITIQUE D'ÉVALUATION DES TIERS

Elle encadre la collaboration avec les partenaires afin que le groupe medac ne soit pas impliqué dans des **pratiques commerciales corrompues**.



SYSTÈME DE LANCEUR D'ALERTE

Le groupe medac s'est doté d'un site internet permettant à tout collaborateur et toute personne externe à l'entreprise de **soumettre des signalements / soupçons de violation de nos valeurs et de nos politiques internes**, de façon **sûre** et **anonyme**.

Le site est accessible [ici](#).



NOTRE POLITIQUE

Enfin, nous avons mis en place des mesures spécifiques à la filiale française. Ces mesures sont applicables à l'ensemble des collaborateurs medac France et sont régulièrement auditées.

POLITIQUE ET PROCÉDURES LOI ENCADREMENT DES AVANTAGES (LEA) / TRANSPARENCE DES LIENS D'INTÉRÊTS (TLI)

Ces politiques et procédures fixent le cadre des **relations avec les professionnels de santé**, associations de professionnels de santé, étudiants et associations d'étudiants, ainsi que la réalisation de la **déclaration des liens d'intérêt** dans le cadre de la loi TLI.

Par ailleurs, medac France, en tant qu'adhérent au LEEM (organisation professionnelle des entreprises du médicament opérant en France) se doit de respecter des dispositions plus strictes, notamment les **Dispositions Déontologiques Professionnelles**. L'ensemble de ces dispositions est également répertorié dans la politique et la procédure LEA /TLI.

Nous nous assurons également d'**encadrer par des contrats** toutes nos relations avec les associations de patients et de professionnels de santé, ainsi qu'avec les professionnels de santé avec lesquels nous travaillons.

POLITIQUE ET PROCÉDURE RGD

Elles permettent de respecter la législation sur la **protection des données personnelles**.

FORMATION AU SYSTÈME DE COMPLIANCE DU GROUPE

Cette formation est **intégrée au parcours d'intégration** de chaque nouveau collaborateur.

NOS OBJECTIFS POUR ALLER PLUS LOIN

Notre objectif principal, pour compléter notre système compliance et éthique, est de rédiger une **charte RSE intégrant des questions sur l'éthique des affaires**, et de la présenter pour prise de connaissance à l'ensemble de nos fournisseurs.

DÉVELOPPEMENT DURABLE

DÉFINITION

“A l'échelle mondiale, l'empreinte climatique du secteur de la santé équivaut à 4,4 % des émissions nettes mondiales, soit l'équivalent de 2,4 gigatonnes de dioxyde de carbone.

L'empreinte climatique du secteur de la santé mondial est équivalente aux émissions de gaz à effet de serre annuelles de 514 centrales à charbon, et si le secteur de santé était un pays, il serait le cinquième plus gros émetteur de la planète.

A l'échelle de la France, selon le dernier rapport du Shift Project, les émissions de GES du secteur de la santé représentent autour de 49 millions de tonnes de CO₂e, soit plus de 8 % de l'empreinte carbone de la France.”

LEEM, 2023, Plan de décarbonation résumé VE

Ce constat, partagé par l'ensemble des acteurs du secteur du médicament, place la **réduction de l'émission de gaz à effets de serre** (GES) et l'inscription dans une **trajectoire durable** en tête des priorités des laboratoires. A cet effet, medac France s'attache à poursuivre et

accentuer ses efforts pour **réduire l'impact environnemental** direct et indirect de :

- Ses produits (production, transport, utilisation...)
- Ses locaux
- Son fonctionnement au quotidien

Notre objectif est également de **sensibiliser** et de **mobiliser** nos collaborateurs autour du développement durable et de la protection de l'environnement.

ORGANISATION

Réduction de notre impact environnemental

PRODUITS :

Une politique environnementale a été mise en place en 2021 par l'équipe Hygiène, Santé, Environnement (HSE) du groupe, avec trois axes prioritaires d'action :

- **Mesurer et évaluer** l'impact environnemental des activités de medac grâce à notre système de management environnemental
- **Réduire**, dans la mesure du possible, notre consommation de ressources et d'énergie ; nos émissions de gaz à effet de serre et notre production de déchets

- Développer la **conscience** et la **responsabilité** environnementales des collaborateurs

Par ailleurs, tous nos sites de production sont **certifiés ISO 14001** (*pour rappel : la norme ISO 14001 définit une série d'exigences que doit satisfaire le système de management environnemental d'une organisation pour être certifiée comme répondant à la norme*).

D'après l'étude du LEEM précédemment citée, le scope 3 serait responsable d'environ 90% des émissions de GES du secteur. Le premier levier de décarbonation à engager par les entreprises sur le scope 3 de manière prioritaire est "Le sourcing de la production en Europe".

Or, à ce jour, **plus de 90% des produits medac France sont fabriqués en Europe**. De la même manière, **plus de 90% de nos principes actifs sont sourcés en Europe**.

Cette organisation, rare dans le secteur du médicament, nous permet de réduire fortement l'impact carbone du transport : en effet, nos déplacements sont forcément plus courts, et nous n'utilisons **aucun transport par avion**. Pour limiter davantage l'impact du transport, nous avons mis en place un système

de **regroupement des commandes** auquel nous sensibilisons régulièrement nos clients et nos fournisseurs.

Le développement durable fait partie de la stratégie 2030 du groupe medac. Si le détail de cette stratégie n'a pas encore été publié par le groupe, des actions sont mises en place dès maintenant, avec notamment un objectif de **réalisation d'un bilan carbone et matériel** à horizon du Q3 2023.

Le groupe a par ailleurs lancé début 2023 un **challenge** autour du développement durable, permettant à l'ensemble des collaborateurs de proposer des idées pour améliorer l'impact environnemental de medac. L'équipe gagnante va bénéficier d'un aménagement de sa charge de travail afin de lui permettre de dégager du temps pour travailler sur la mise en œuvre de cette idée.

LOCAUX :

Nous avons emménagé en mai 2023 dans un bâtiment HQE (Haute Qualité Environnementale). Cette certification garantit un engagement autour de 4 piliers :

- **Qualité de vie** : sécurité ; salubrité ; aménagements et services favorisant la praticité, le confort, et le vivre ensemble.

- **Performance économique** : coûts et charges optimisés ; valeur accrue (financière, patrimoniale et d'usage) ; implication dans la dynamique et le développement du territoire.
- **Respect de l'environnement** : usage raisonné des ressources et des énergies ; limitation des rejets polluants ; lutte contre le réchauffement climatique ; contexte naturel et biodiversité.
- **Management responsable**

Le bâtiment est notamment équipé de systèmes de **détection automatique de mouvement et de luminosité**, pour adapter l'éclairage aux besoins réels, et permet une gestion décentralisée mais contrôlée de la climatisation et du chauffage.

Notre bâtiment, en plus de répondre à des **normes environnementales élevées**, a également permis d'améliorer la mobilité de nos collaborateurs : idéalement desservi par les transports en commun, il est également équipé de stations de recharge électrique pour les voitures, vélos et trottinettes.

FONCTIONNEMENT QUOTIDIEN :

Afin d'encourager nos collaborateurs à favoriser les mobilités douces, nous prenons en charge **75%** de l'abonnement

aux transports en commun de nos équipes.

Nous nous efforçons également de **limiter les déplacements professionnels**, en favorisant l'organisation de réunions à distance dès que c'est possible, et en privilégiant l'**utilisation du train** par rapport à celle de l'avion ou de la voiture. Par ailleurs, près de la moitié des véhicules de notre parc sont des **véhicules hybrides**.

Nous avons mis en place un système de **tri sélectif**, en lien avec une société qui favorise l'insertion professionnelle, pour sensibiliser nos équipes à la gestion des déchets ; et nous avons éliminé l'utilisation de vaisselle jetable grâce à l'achat et à la mise à disposition de tous de couverts, verres, assiettes et plats réutilisables.

Sensibilisation de nos collaborateurs

Une **newsletter RSE mensuelle** permet de communiquer régulièrement sur des sujets liés à l'environnement et au développement durable. Notre objectif est de maintenir la publication mensuelle de cette newsletter, ainsi que nos **messages réguliers de sensibilisation** (impression des emails, CleanDay Informatique..).

NOTRE POLITIQUE

(RE)LOCALISER

Favoriser et encourager l'ancrage local (européen pour les produits, régional pour les fournisseurs "autres") afin de limiter le transport et de réduire les émissions de gaz à effet de serre.



DÉVELOPPER NOTRE CULTURE "RSE"

Développer et insuffler une véritable culture du développement durable, et plus généralement de la RSE dans l'entreprise.



"EMPOWER"

Donner à nos collaborateurs les moyens d'agir et de mettre en place des actions liées au développement durable et à la RSE



MESURER NOTRE IMPACT

Mettre en place des indicateurs pertinents et concrets que nous pourrions suivre dans notre tableau de bord RSE, mais aussi participer au bilan carbone réalisé par le groupe.



NOS OBJECTIFS POUR ALLER PLUS LOIN

Nous avons défini un **tableau de bord** recensant plus d'une vingtaine d'indicateurs RSE : nous allons suivre ces indicateurs et communiquer régulièrement dessus au sein de nos équipes et en externe lorsque ce sera pertinent.

Nous souhaitons mettre en place, de façon régulière, des **actions en faveur de la sensibilisation et de la mobilisation** des collaborateurs autour des sujets de RSE / Développement Durable.

Nous avons également mis en place une **boîte à idées RSE** disponible pour tous les collaborateurs qui souhaiteraient nous transmettre leurs idées ou remarques.

ACHATS RESPONSABLES

DÉFINITION

Le second levier de décarbonation cité par le LEEM pour réduire les émissions de GES du scope 3 des industries du médicament est de :

“[...] faire respecter des 'engagements climat' aux fournisseurs [...]. Concrètement, c'est la réalisation de chartes d'achats responsables, de programmes d'engagement SBTi, de cartographie de vigilance et de sélection de fournisseurs responsables par les entreprises qui devront être réalisés”

LEEM, 2023, [Plan de décarbonation résumé VF](#)

Cette préoccupation est au cœur des réflexions de medac France quant à ses relations avec ses fournisseurs. Néanmoins, nous travaillons avec de nombreux fournisseurs dont l'activité, la taille et les moyens en termes de RSE sont variables - c'est pourquoi nous souhaitons sélectionner des partenaires qui **partagent notre état d'esprit et nos valeurs**, tout en tenant compte de leurs spécificités et en adaptant nos exigences selon notre évaluation des risques et selon la taille de ces fournisseurs.

Comme indiqué précédemment, le groupe medac défend autant que possible l'origine Européenne de ses produits : **plus de 90% de nos produits sont fabriqués en Europe, dont un tiers au sein de nos propres usines, et un quart en France.**

Fortement attachés à notre **ancrage local**, nous avons conscience du rôle que nous pouvons jouer sur notre environnement local et nous avons à cœur d'inclure, dès que cela est possible, le **critère géographique** dans la sélection de nos fournisseurs de services, en privilégiant des prestataires de la région Auvergne-Rhône-Alpes.

Pour nos fournisseurs "non choisis" (lien avec le groupe, contexte de santé publique, obligation réglementaire...), medac tient à rester acteur de la relation en les accompagnant vers une **adhésion à notre vision RSE.**

ORGANISATION

Le groupe medac a décliné sa vision des achats responsables dans sa politique globale RSE, disponible à la consultation pour tous sur son site internet.

Le pilotage de notre politique achats pour nos produits est piloté par le service **Approvisionnement** en France.

Outre la **localisation européenne** des sites de production de nos médicaments, le groupe medac accentue également ses efforts sur deux axes :

- Une **stratégie de double sourcing** des principes actifs, au maximum en Europe, pour sécuriser les approvisionnements
- La **réinternalisation de la production** de certaines de nos spécialités afin de maîtriser notre chaîne d'approvisionnement

Nous avons également mis en place un processus achats pour **optimiser** les camions de livraison et **grouper** au maximum les commandes.

Un exemple parlant de notre engagement est notre partenariat, depuis la fondation de medac SAS, avec notre dépositaire, situé en région Auvergne-Rhône-Alpes : Movianto.

Tout comme medac France, Movianto a engagé une démarche RSE construite, comprenant un volet Achats Responsables, avec notamment :

- L'application d'une **Politique Achats Responsables**,
- La mise en place d'une **charte des relations fournisseurs** appliquée par leurs acheteurs,
- L'engagement de ses fournisseurs et sous-traitants à appliquer leur **Code de Conduite**
- **L'évaluation** avec des critères en matière de responsabilité sociale des fournisseurs et sous-traitants

Movianto a obtenu la médaille d'or Ecovadis pour l'année 2023.

Nous favorisons également, dès que cela est possible, des **fournisseurs engagés et locaux** pour notre fonctionnement courant : imprimeur, traiteur, ménage...

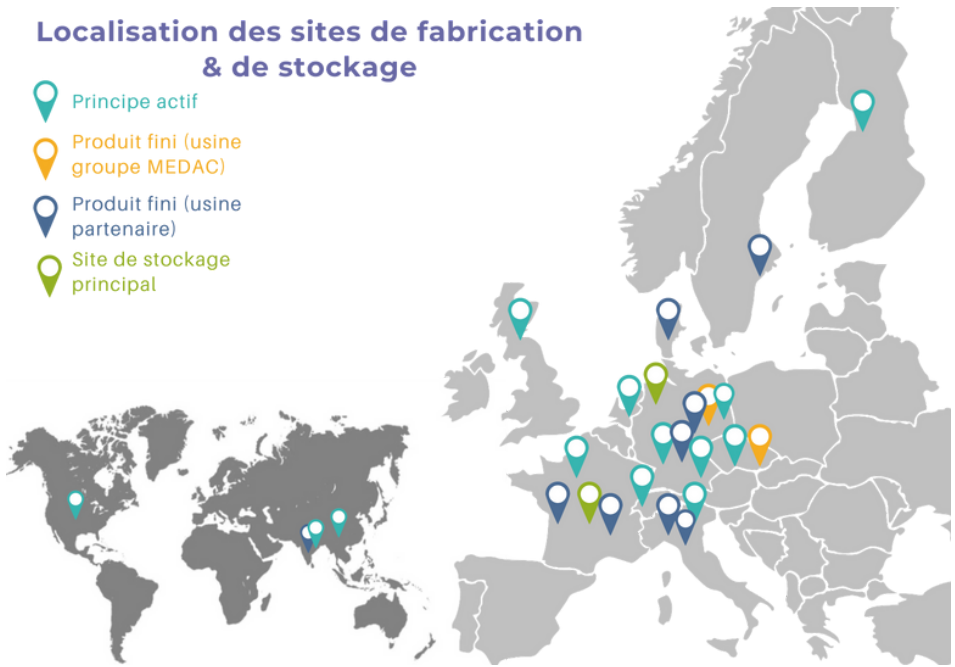
NOTRE POLITIQUE

ANCRAGE LOCAL

Sélectionner des partenaires locaux, européens pour les produits, régionaux pour les services et le fonctionnement quotidien.

Localisation des sites de fabrication & de stockage

-  Principe actif
-  Produit fini (usine groupe MEDAC)
-  Produit fini (usine partenaire)
-  Site de stockage principal



RGPD

Assurer la confidentialité des données relatives aux fournisseurs, en particulier vis-à-vis des sociétés tierces ayant recours aux mêmes fournisseurs que le groupe.



CHOIX DES PARTENAIRES

- Travailler avec des **partenaires locaux et répondant à nos exigences RSE**, tout en adaptant nos exigences selon le risque et la taille.
- Accorder une attention particulière aux fournisseurs s'engageant dans la voie du développement durable et de la RSE

NOS OBJECTIFS POUR ALLER PLUS LOIN

- Une fois notre **charte RSE** rédigée, ajouter une clause la mentionnant dans nos contrats avec nos fournisseurs.
- Poursuivre nos efforts pour augmenter le nombre de **partenaires avec un impact sociétal positif ou engagés dans une démarche écoresponsable**.
- Inclure la **thématique RSE dans les audits** et les activités de notre équipe Qualité.
- Rédiger et communiquer à l'ensemble des collaborateurs un **guide des "Bonnes Pratiques RSE"** pour les accompagner dans le choix et la sélection de nouveaux prestataires.

QUELQUES CHIFFRES CLÉS

98%

de nos spécialités sont inscrites sur la liste des Médicaments d'Intérêt Thérapeutique Majeur



4,94/5

c'est la note que nos collaborateurs donnent à leur capacité d'exercer leur droit à la déconnexion



1/2 journée

offerte chaque année pour que nos collaborateurs puissent effectuer du bénévolat



100%

de nos collaborateurs sont formés à notre système de compliance



25%

de nos produits sont fabriqués en France



>90%

de nos produits sont fabriqués en Europe à partir de principes actifs européens



LE LABORATOIRE AUTREMENT
medac



MEDAC SAS

1 Rue Croix Barret - 69007 LYON

Tel : 04 37 66 14 70

E-mail : contact@medac.fr

medac.fr